

## OBJETIVOS

El objetivo de éste Máster es el **desarrollo de las competencias personales y profesionales del formador**.

Se profundizará en el entrenamiento para el diseño e implementación de sesiones y planes de formación.

La metodología será principalmente práctica y vivencial, desarrollando el máximo potencial y estilo personal de cada alumno en función de sus características personales.

## CARACTERÍSTICAS ACADÉMICAS

El curso tiene el reconocimiento de la Universitat de Barcelona como **Máster Profesional**.

Se ha diseñado según los nuevos criterios, requerimientos y sistema académico que establece el Espacio Europeo de Educación Superior (EEES)

El curso se estructura en **40 ECTS**

## EQUIPO DIRECTIVO DEL CURSO

### Dirección Académica

**Dr. Antonio del Cerro Ramón**

*Profesor Titular Facultat de Psicologia  
Universitat de Barcelona*

### Dirección Técnica

**Cristina Freixa Porredon**

*Licenciada en Psicologia*

*Postgraduado y Máster en Coaching y Liderazgo Personal*

*Universitat de Barcelona*

### Coordinador:

**Rafael Garrido Díaz**

*Docente Colaborador de la Universidad de Barcelona*

*Postgraduado y Máster en Liderazgo para la Gestión Política y Social . Universitat Autònoma de Barcelona*



UNIVERSITAT DE BARCELONA

U

B

## Facultad de Psicología

### Máster en

# Formación de Formadores y Habilidades Directivas



## ENTIDAD COLABORADORA:



Prospección Integral Formativa S.L.

## EQUIPO DOCENTE

### CASADO FRANCESC

Licenciado en Medicina  
Máster en Gestión ESADE

### CASTRO CARME

Máster in Business & Technology, Salle  
Empresaria y Coaching Ejecutivo

### DEL CERRO ANTONIO

Dr. en Psicología.  
Departamento de Psicología Social (UB )

### FREIXA CRISTINA

Licenciada en Psicología.  
Máster en Coaching y Liderazgo Personal (UB)

### GOMÀ HERMINIA

Codirectora del Máster en Coaching y Liderazgo Personal (UB)  
Psicóloga y Coach Profesional

### LANZAS ALBERTO

Licenciado en Econòmicas  
Master's Degree Project Finance ESADE  
Coach Profesional

### MARTINEZ GEMMA

Diplomada en Enfermeria  
Adjunta Formación, Investigación y Docencia  
Hospital Universitari Bellvitge

### MENÉNDEZ CONCEPCIÓN

Doctora en Psicología.  
Departamento de Psicología Evolutiva y de la Educación (UB )

### OBIOLS MERITXELL

Coach especialista en Coaching Professional/ Executiu, Coaching d'Equips  
i Coaching Esportiu.  
Doctora en Ciències de l'Educació per la Universitat de Barcelona (UB).

### ORDEIX ENRIC

Profesor colaborador UB  
Técnico en comunicación y relaciones públicas

### PALACÍN MARIA RAMONA

Doctora en Psicología.  
Departamento de Psicología Social (UB )

### PEIRE TOMÁS

Profesor de la Facultad de Ciencias de la Educación (UAB)  
Diploma Superior en Pedagogía

### PONTI FRANC

Licenciado en Humanidades  
Máster en Gestión Gerencial EADA

### ROYO CARLOS

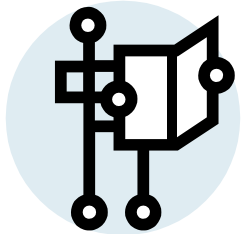
Profesor Asociado Facultad de Psicología. (UB )  
Director Formación del RAAC

### TIBISAY YIRSA

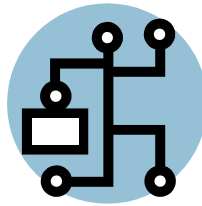
Doctora en Psicología.  
Departamento de Psicología Social (UB )

# Título interior principal

---



*Pie de imagen o gráfico.*



*Pie de imagen o gráfico.*

## **WINDOWS UE**

Dirección del trabajo principal  
Línea 2 de dirección  
Línea 3 de dirección  
Línea 4 de dirección

Teléfono: 555-555-5555  
Fax: 555-555-5555  
Correo: [alguien@example.com](mailto:alguien@example.com)